

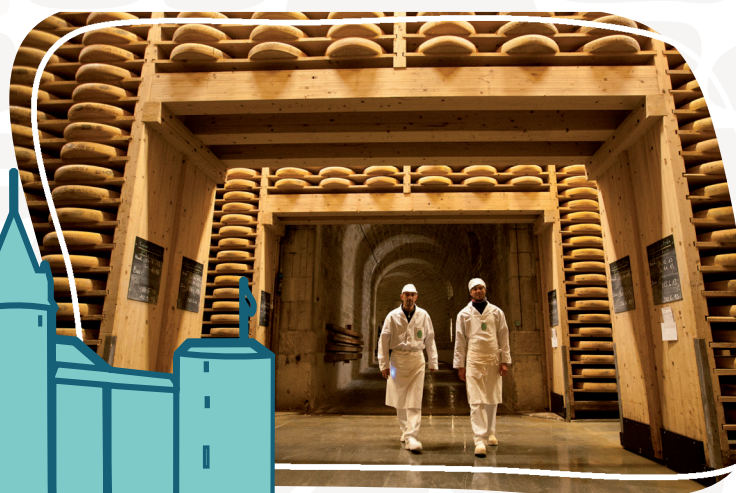
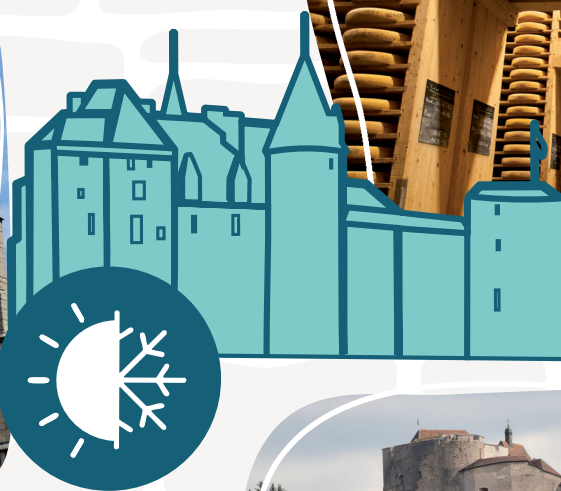
RÉGION
BOURGOGNE
FRANCHE
COMTE



Rencontre régionale

LE PATRIMOINE FACE À LA TRANSITION
ÉCOLOGIQUE : ADAPTATION
ET NOUVEAUX USAGES

Maison régionale de l'innovation de Dijon
27 janvier 2026



Ma Région | avancer, partager

bourgognefranchecomte.fr



PROGRAMME

9h30 Accueil café

10h00 Ouverture

Bertrand Veau, vice-président de la Région Bourgogne-Franche-Comté en charge de la culture et du patrimoine

10h15 Introduction : Quelles perspectives pour le patrimoine bâti face à la transition écologique ?

Yann Cussey, chargé de mission patrimoine, Région BFC

Stéphane Prédébon, chef de projet éco-conditionnalité, Région BFC

Le bâti patrimonial, largement vernaculaire et durable, présente des caractéristiques inspirantes pour la transition écologique. Parce qu'il est lui-même menacé par le changement climatique, et dans la mesure où il constitue une part significative du bâti existant, il apparaît nécessaire d'aller au-delà de sa simple préservation pour l'adapter et l'ouvrir à de nouveaux usages.

10h30 Revue de projets en Bourgogne-Franche-Comté

Domaine de l'Abbaye de Pontigny (89)

Amandine Simphal, directrice de projet, Abbaye de Pontigny

L'Abbaye ajoute un nouveau chapitre à son histoire, avec un projet architectural, conçu pour accueillir les nouvelles activités, qui entrera en résonance avec la majestueuse abbatiale. Il utilisera la terre, des matériaux biosourcés et des éléments de réemploi dans le cadre de la démarche « bâtiment durable Bourgogne-Franche-Comté ».



© Alexandre Petzold

La réhabilitation de l'internat du lycée de La Prat's à Cluny (71)

Geoffrey Setan, architecte

Ce projet, initialement destiné à résoudre des défaillances structurelles au niveau des planchers et à améliorer le confort des occupants, a été conçu grâce au principe de « la boîte dans la boîte ». Outre l'utilisation de 66 modules préfabriqués en bois, il intègre une isolation biosourcée à partir de béton de chanvre et d'ouate de carton.



© bÖ Architectes



■ Aménagement d'un accueil de loisirs et d'un espace de restauration pour enfants dans une grange à Aiserey (21)

Emmanuelle Andreani, architecte

Livrée en 2021, cette réhabilitation d'un ancien corps de ferme protégé au titre des monuments historiques a obtenu le label BBC rénovation. Un travail de creusement et de surélévation a été nécessaire afin d'intégrer l'ensemble du programme dans le volume du bâtiment sans recourir à une extension.



© Emmanuelle Andreani Architectes

■ UFR des Sciences du Langage, de l'Homme et de la Société - Bâtiment N de l'Arsenal à Besançon (25)

Natacha Fricout, architecte associée directrice de projet et Yohann Froissard, architecte, chef de projet

Avec le rehaussement de façade d'un bâtiment militaire du XIXe siècle, cette mutation de l'existant, qui s'inscrit dans le cadre de la requalification du quartier Saint-Jacques - Arsenal, associe greffe contemporaine et expérimentation en économie circulaire à grande échelle pour le renouveau d'un équipement universitaire.



© Alexandre Besson / Atelier Novembre

11h30 Ingénierie et financements

■ La conditionnalité environnementale ou comment bâtir pour le futur

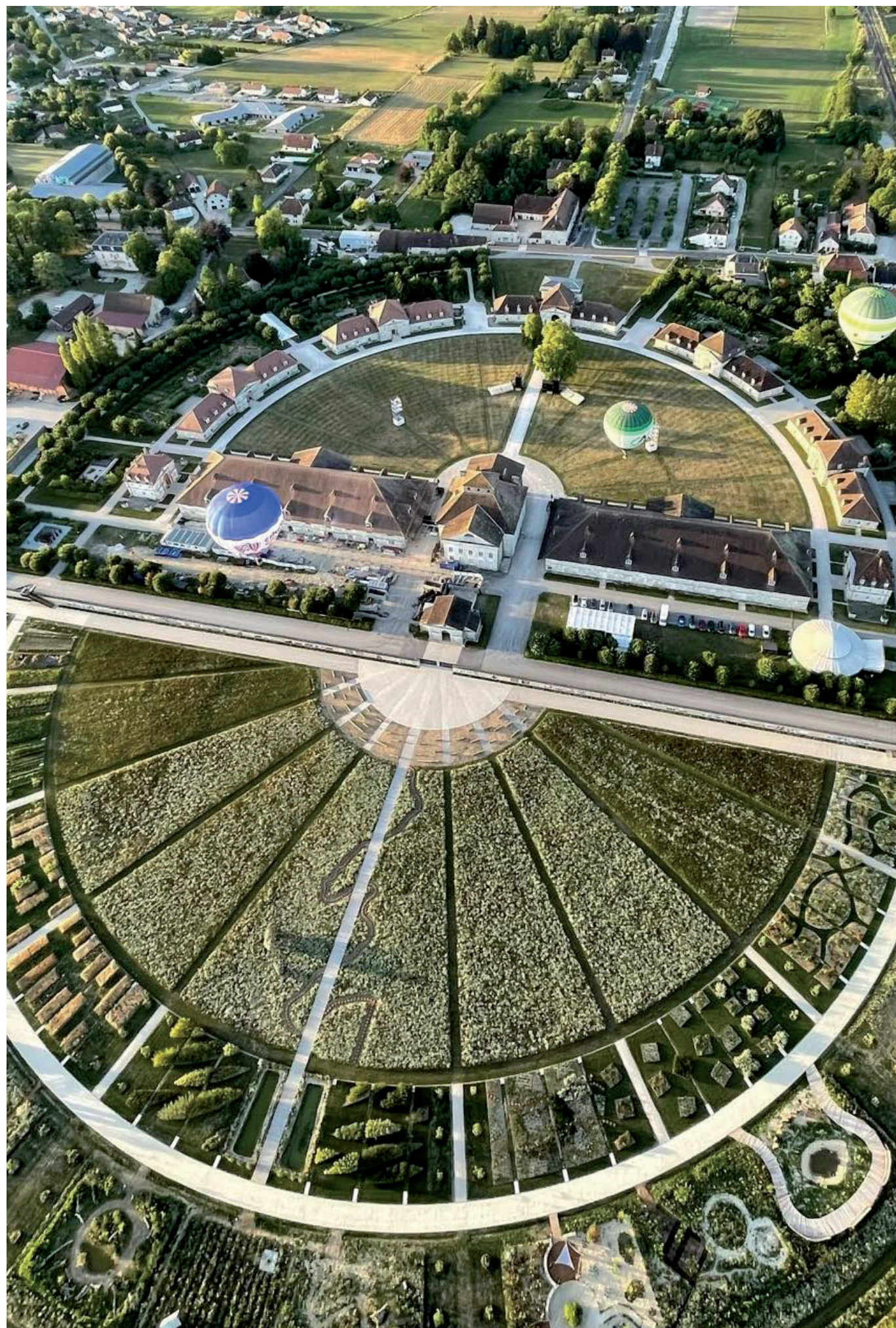
Stéphane Prédebon, chef de Projet éco-conditionnalité, Région BFC

Face aux enjeux du changement climatique et afin de préserver non seulement notre patrimoine bâti mais aussi les potentiels usages qu'il peut accueillir, la Région a fait le choix de la conditionnalité environnementale. Les objectifs et les modalités d'accompagnement technique vous seront présentés au travers d'exemples.

■ Le programme Éco-restauration de la Fondation du patrimoine

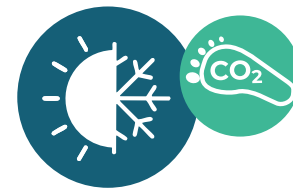
Jean-Philippe Caumont et Béatrice Rénahy, délégués thématiques sur le patrimoine naturel, Fondation du patrimoine

Ce dispositif a pour objectif de soutenir des projets de restauration du patrimoine bâti qui intègrent des enjeux environnementaux : amélioration de l'efficacité énergétique, utilisation d'éco-matériaux locaux, prise en compte de la biodiversité dans le bâti, etc.



© Vents du futur

SUITE DU PROGRAMME



Le Centre de Ressources pour la Réhabilitation du Bâti Ancien (CREBA)

Lucie Guezenec, adjointe au groupe bâtiments, Cerema Centre-Est-CREBA

Le CREBA s'adresse aux professionnels du bâtiment et, plus globalement, aux acteurs de tout projet de réhabilitation, de rénovation énergétique ou de restauration d'un bâtiment ancien. Il réunit plusieurs outils pour aider à mettre en œuvre des opérations responsables.

Les architectes du patrimoine, des professionnels à mobiliser

Stéphanie Honnert, architecte du patrimoine

Spécialisés dans la restauration et la mise en valeur du patrimoine, ces architectes sont habilités à intervenir sur les Monuments Historiques. Un aperçu des bonnes pratiques à adopter pour mener des réhabilitations cohérentes, performantes et respectueuses des caractéristiques patrimoniales sera proposé.

12h30 Pause déjeuner

14h00 Les abords, des espaces à investir

Le Cercle immense de la Saline royale d'Arc-et-Senans (25)

Vincent Mayot, agence Mayot Toussaint paysagistes-concepteurs

La Saline royale d'Arc-et-Senans, ancienne manufacture de sel inscrite sur la liste du patrimoine mondial de l'UNESCO, se transforme à travers le projet paysager « Le Cercle immense », en s'inspirant du rêve de son architecte du 18^{ème} siècle, Claude Nicolas Ledoux, qui souhaitait créer une ville idéale autour du site de production. Sur 13 hectares, 20 jardins sont aménagés pour faire de la Saline un laboratoire des métiers du paysage face aux changements climatiques. Un projet en accord avec le concept de « jardin planétaire » énoncé par Gilles Clément, associé au projet.

Le réaménagement de la place de la République à Belfort (90)

Alfred Peter, paysagiste urbaniste

Cet écrin architectural, marqué par la présence du monument des Trois-Sièges de Bartholdi, a été transformé pour valoriser ses qualités patrimoniales et offrir un îlot de fraîcheur. Concertés, les habitants ont retenu un projet qui voit les parkings laisser place à un vaste jardin de 2 700 m².



© Atelier Alfred Peter Paysagiste Urbaniste

SUITE DU PROGRAMME

15h00 Le patrimoine du quotidien à l'échelle des quartiers et des bourgs anciens

■ Pesmes (70), laboratoire d'action locale

Bernard Quirot, architecte

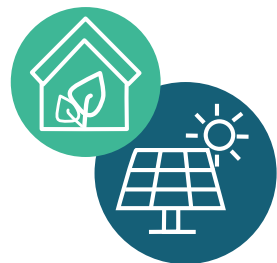
Cette commune de Haute-Saône compte parmi les plus beaux villages de France. Pour lutter contre la désertification et la dégradation du centre-ville, Bernard Quirot a décidé de s'y installer en 2008 et de mettre en œuvre différentes actions qui concourent à une nouvelle lecture du rôle de l'architecte auprès du territoire et de ses habitants.

■ La redynamisation du quartier de la Garenne à Épinac (71)

Laurence Prod'homme, directrice du Conseil d'architecture, d'urbanisme et de l'environnement (CAUE) de Saône-et-Loire

Diane Camus, architecte conseil au CAUE de Saône-et-Loire

Cette ancienne cité minière, à l'identité forte, est au cœur d'une réflexion visant à sa modernisation et à l'amélioration du cadre de vie des habitants pour l'adapter aux enjeux environnementaux et sociaux. Le CAUE accompagne la commune et ses habitants pour les aider à définir collectivement une vision globale d'avenir du quartier de la Garenne, en s'appuyant sur ses qualités patrimoniales et en les préservant.





© Christophe Aubertin, Studiolada

SUITE DU PROGRAMME

15h45 Les enjeux du patrimoine face au changement climatique

Ann Bourgès, secrétaire générale d'ICOMOS France et animatrice du groupe de travail climat et patrimoine

Après un état des lieux des impacts du changement climatique sur nos patrimoines, l'intervention reviendra sur les principaux défis à relever et les modalités selon lesquelles le patrimoine peut s'adapter à différentes échelles.

16h15 « La Frugalité heureuse et créative » dans l'architecture et le ménagement des territoires

Christophe Aubertin, architecte, Studiolada

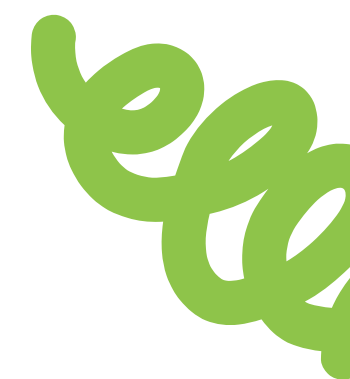
Le Manifeste pour une Frugalité heureuse et créative lancé en 2018 reconnaît « la lourde part des bâtisseurs » dans les désastres en cours et appelle à développer des établissements humains frugaux en énergie, en matière et en technicité. Il prône notamment la réhabilitation, avec l'ambition de redonner vie au déjà-là dans le respect de l'héritage bâti et du patrimoine vernaculaire.



FRUGALITÉ
HEUREUSE
& CRÉATIVE

16h45 Clôture

Bertrand Veau, vice-président de la Région Bourgogne-Franche-Comté en charge de la culture et du patrimoine



Ma Région | avancer, partager

bourgognefranchecomte.fr



**RÉGION
BOURGOGNE
FRANCHE
COMTE**